

Modos de percepção e de encodagem de info.

Analytische et rignante
 SENSATION à travers les
 B + V

Phase $\frac{42+78}{130}$

Base $\frac{51+56}{107}$

Variation entre phase et base $\frac{-23}{-9 B + 22 V}$

démarche patique
 méthodique
 rigoureuse

global et synthétique
 INTUITION = pensée
 R + J

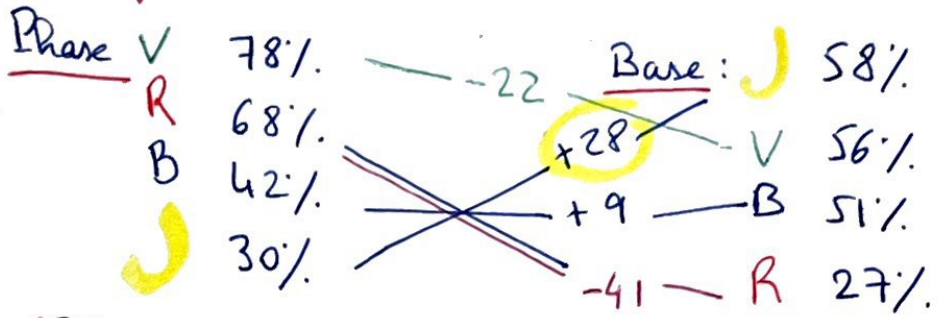
Phase $\frac{68+30}{98}$

Base $\frac{27+58}{85}$

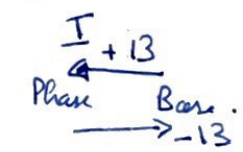
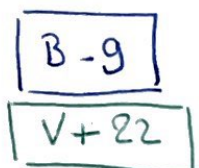
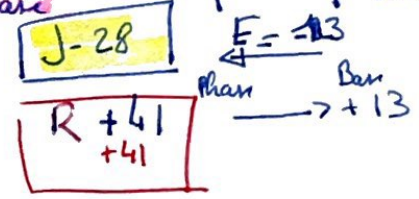
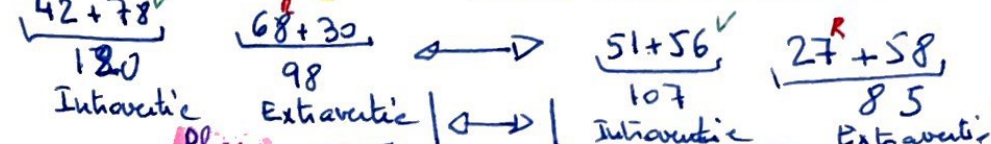
Variation entre phase et base $\frac{+41 R - 28 J}$

démarche plus "aléatoire"
 en fonction des lieux
 supposés ou réels entre les
 réalités

Année julienne 17 décembre 2024 - dernier 20 janvier 2025



Introvertie/extravertie = source de renouveau
 mode d'entrée en relation



E = principe source de stimulation = environnement
 énergie via le contact avec les autres
 I = stimulation essentielle issue du monde intérieur,
 des sentiments, des pensées
 besoin de s'isoler pour recharger ses batteries
 (à travers des ressources intérieures et ses
 expériences)

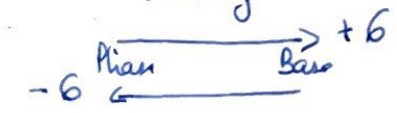
Critères dans la prise de décision

Thinking = rationnel & logique
 Phase $\frac{68+42}{110}$

Base $\frac{27+51}{78}$

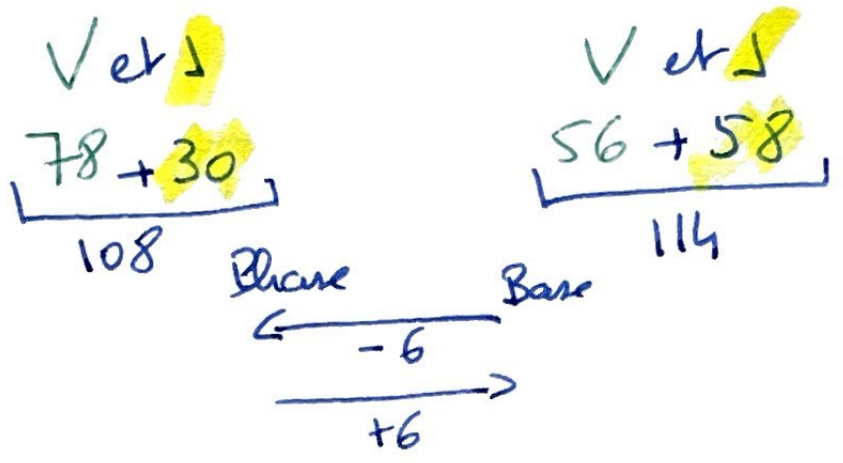
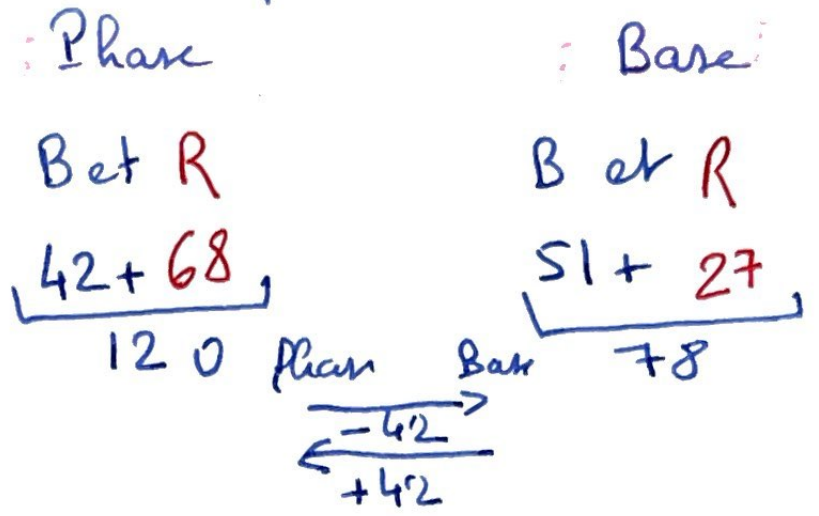
Feeling = affectif & subjectif
 Phase $\frac{78+30}{108}$

Base $\frac{56+58}{114}$



Style de vie et gestion du temps

"jugement"
 clôture & planification
 besoin d'achever,
 de clôturer les choses
 entreprises
 style de vie organisé et discipliné
Perception
 "Ouverture et flexibilité"
 Besoin de garder ouverte
 les possibilités et souples,
 les choix
 style de vie spontané
 et flexible.



actuellement, le vert V domine => motivé par les autres affectif
 le jaune J est très faible => le jeu, le plaisir explication des relations
 le rouge R est fort => rationnel, résultat

le B qui reste bien présent

Sources de tension possibles : J/V = intro / extraversion

actuellement V-R : affectivité - rationalité
 introversion - extraversion
 présence - production / résultat
 2 couleurs fortes

faiblesse du J = frustration ?

à la base : faiblesse du R = qu'est-ce que ça évoque pour elle ?
 3 couleurs... qui se parlent beaucoup ?
 comment se mettent-elles d'accord ?
 n'actent-elles ?
 au naturel ou en cas de gradients



écarts entre base et phase

R: + 41 actuellement / à la base

J: - 28

V: + 22

B: - 9

→ comment explique-t-elle ses variations?

le R s'active en quelles circonstances?

le J s'effondre en _____?

le R et V se renforcent mutuellement

le B et le J s'altèrent mutuellement?

Est-ce bien le V
le R qui elle veut activer ⊕?

quid du J qui ↘ et du V qui ↗

enthousiasme vs réflexion
extroversion vs introversion

quid du B qui ↘ et du R qui ↗

réflexion vs action
organisation vs production résultat

quid du B qui ↘ et du V qui ↗

processus vs sens
analyse vs empathie

quid du R qui ↗ et du J qui ↘

efficacité vs sens
concret vs imaginaire

quid du B qui ↘ et du J qui ↘

Règles vs création
clôture vs ouverture

quid du R qui ↗ et du V qui ↗
production - rationalité vs personne affective

quels sont ses besoins actuellement?